

採用純銀果然讚！

編輯部 發表於 2020-10-27 11:15:40 | 已閱:20995 | 評論:0 | 只看該作者 | 只看大圖 | 複製連結

▶ 語音朗讀

現在幾乎所有喇叭都有Bi-Wire端子，如果能善用，加上「雙擴大機療法」(Bi-Amping)，能讓音響系統的聲音突飛猛進。但是要這麼做，前級必須要有二組以上的輸出(通常高檔前級才有這種功能)，後級與喇叭線的預算也得暴增為二倍，很少有音響迷能有辦法這麼做，所以多數系統中喇叭背後的Bi-Wire端子通常無用武之地，既然沒有用到，就需要把高音與中低音連接在一起，此時就需要用到「跳線」(Jumper)。



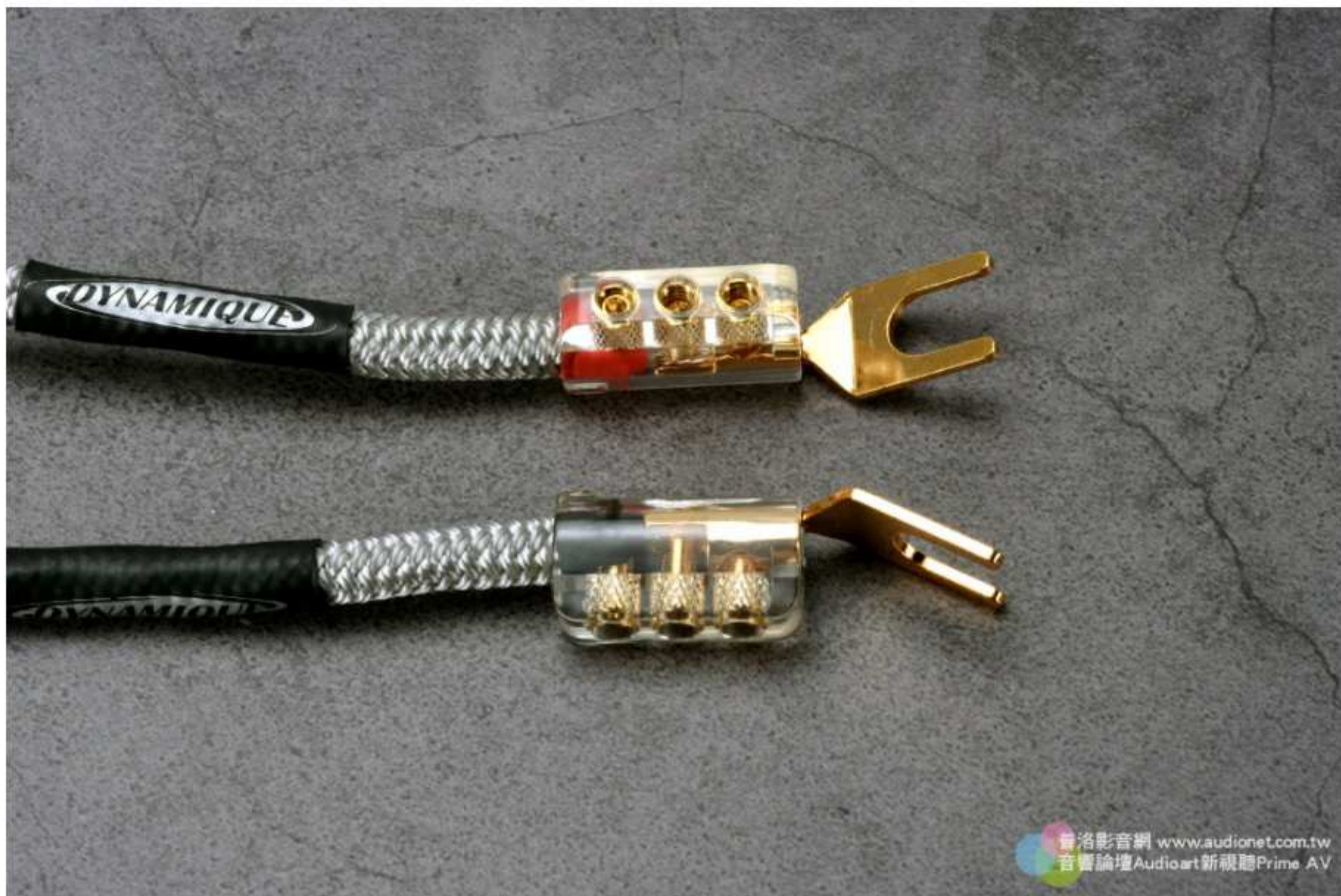
說是「跳線」其實只是統稱，大部份平價喇叭用的都是一根銅棒或是銅片(跳pin)，好一點的喇叭才會搭配真正的線材做為連接高音與中低音的「跳線」。而這種銅棒或銅片通常不會是最好的傳導體，因為很可能使用的銅材純度不高，加上表面電鍍材質多半也不會太好，效果只能說差強人意。為此，Dynamique推出了升級版的跳線，而且帶入更好的導體材質與線材設計，非常值得音響迷留意。



火紅的純銀技術

來自英國的Dynamique最近很火紅，他們主打的賣點就是銀線，而且有獨家的配方與編織技術，混和了實芯導體與多蕊導體的特性，造就出獨特的聲音表現。其中Halo 2喇叭線在國外的評論更是獲得高度評價，而這組Halo 2 Bi-Wire跳線就是完全延用Halo 2喇叭線的技術。

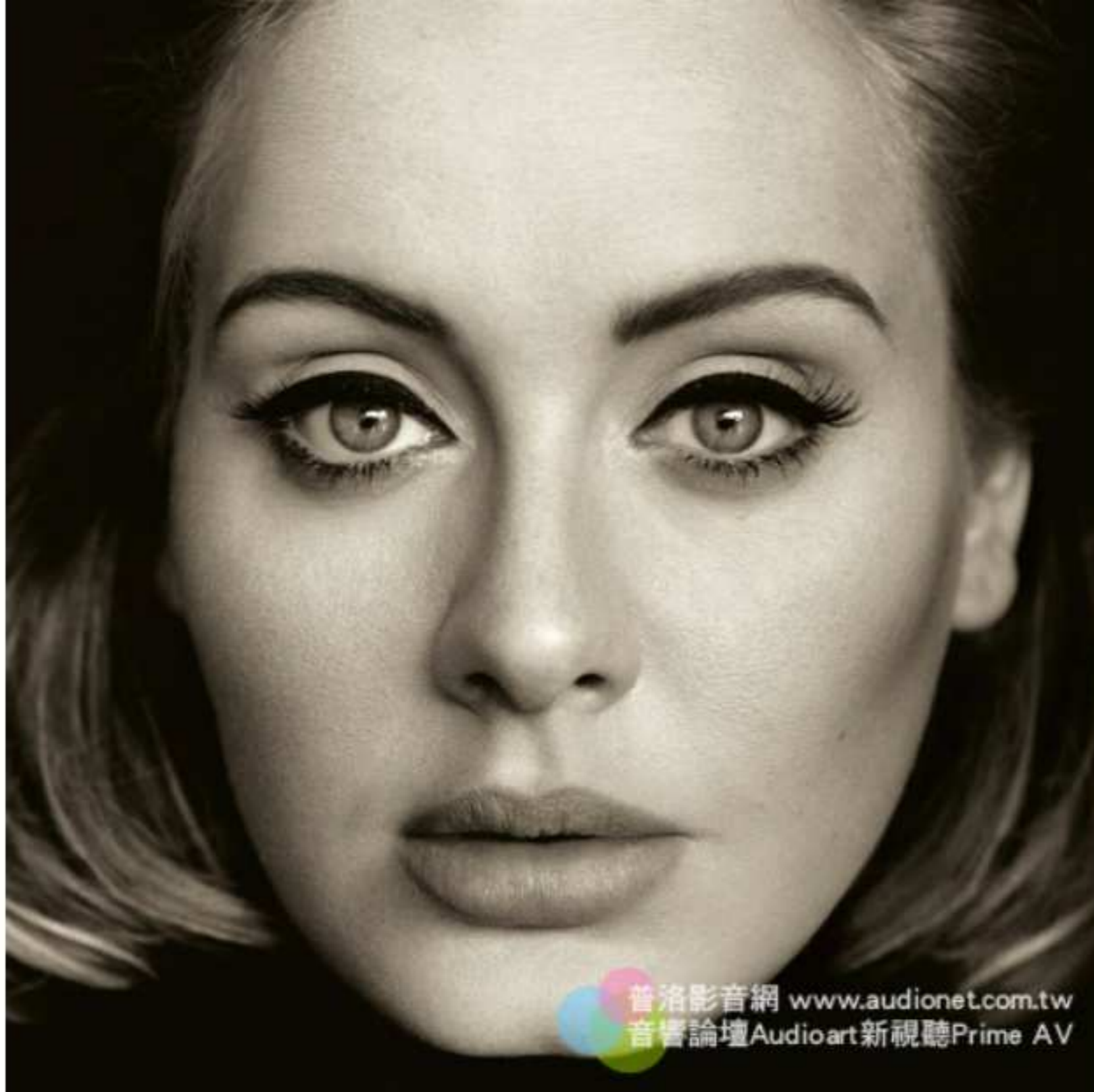
Halo 2 Bi-Wire的內部總共採用了18AWG實芯4N純銀、19AWG實芯4N純銀、21/3AWG多蕊7N鍍銀銅線等不同粗細的導體，這些不同線徑的導體以獨家helical twist方式絞繞而成，使得總線徑達到13AWG，以獲得最佳的頻寬表現。



絕緣層部分，用的是有超級空氣隔離效果的鐵氟龍（Teflon，聚四氟乙烯）材質。端子頭則有Dynamique自家的LM-1香蕉插喇叭端子或LM-2 Y插喇叭端子二種形式可以選擇。而要提醒網友的是，銀線都需要一段時間的Burn-in，經過一段時間後，會很明顯地聽到聲音更開放了，那就對了。

立竿見影的變化

當換上Halo 2 Bi-Wire跳線之後，我先聽愛戴兒的「25」專輯，馬上可以感覺到整個音場變得非常開放，就是喇叭線換成銀線的那種感覺，音質更細膩了，高頻也更為飄逸綿延。不同於一般銀線的是，鼓聲與電貝斯都變得更清晰之外，聽起來也更有彈性了，可見真的是如原廠所宣稱的：「達到最佳的頻寬表現」，不是只有刻意強調中高頻。



▲ 愛戴兒 (Adele) 的「25」：愛黛兒自己說這是一張和解與彌補的作品，仔細聽會發現她的演唱非常有感情，加上超強的製作團隊，這張專輯絕對是不可多得的流行經典。

接著聽卡蒂雅的「祖國-音樂的鄉愁」，可以聽到鋼琴的顆粒感變得更分明與圓潤，而且帶有極為漂亮的光澤感，在快速彈奏時，更可以聽到那種粒粒分明的形體感，而不是含糊帶過。音樂的運行也更為流暢，不會有拖泥帶水的感覺。



▲ 卡蒂雅 (Khatia Buniatishvili) 的「祖國-音樂的鄉愁」(Motherland)：喬治亞鋼琴家卡蒂雅為樂迷呈現她最具個性與私密心靈寫照的作品，曲目都曾伴隨她成長，聽來特別有感情。(88883734622，台灣索尼)

音樂流暢又靈活

最後我拿出大鍵琴家尚隆多的「大鍵琴的巴洛克狂想」，更可以聽到大鍵琴豐富又細膩的質感表現，沒想到這小小一段跳線竟能把樂器質感提升到如斯境界，讓我頗為訝異。在尚隆多快速彈奏時，可以聽到那種絲絲縷縷的聲響細微差異。由於是古樂演奏，最怕的就是聽起來死氣沉沉，但在換上Halo 2 Bi-Wire跳線後，音樂聽起來不僅清晰寫實，細節更豐富，也更為靈活，把古樂那種輕盈靈巧的感覺表現得非常到位，讓音樂充滿兼具質感與動感的美感。



▲ 尚隆多 (Jean Rondeau) 的「大鍵琴的巴洛克狂想」(Vertigo)：尚隆多在這一張專輯演奏拉摩、魯瓦耶這二位巴洛克時期作曲家極富戲劇性的作品，一反大鍵琴給人沉悶無趣的印象，加上精湛的琴藝，讓這張聽來精采萬分。(2564697458, 華納)

讓系統整個脫胎換骨

管理學上有所謂的「木桶理論」，就是說要用木片組成一個木桶，這個木桶所能承載的水量取決於最短的那個木片。音響系統也是一樣，如果你因為預算限制無法使用「雙擴大機療法」驅動你的喇叭，那跳線肯定就是音響系統中「最弱的那一環」，而這組Halo 2 Bi-Wire跳線能讓你把錢花在刀口上，並讓音質獲得極大的提升，絕對是筆超划算的投資。

原廠公布規格：

- 產品類別：喇叭跳線
- 內部使用導體：18AWG實芯4N純銀x1、19AWG實芯4N純銀x1、21/3AWG多蕊7N鍍銀銅線x1
- 線徑：相當於13AWG
- 絕緣：鐵氟龍，超級空氣隔離設計
- 端子：Dynamique LM-1香蕉插喇叭端子（鍍金磷青銅，鐵氟龍）或Dynamique LM-2 Y插喇叭端子（純銅鍍金，鐵氟龍）
- 長度：8吋/20公分（一組4個）。
- 參考售價：16,600元

進口代理：慕特0931-203-334

慕特FB：<https://www.facebook.com/harbeth.taiwan/>

Dynamique原廠網頁：<http://www.dynamiqueaudio.com/index.aspx>